

S T U D I O  
**ARDIZZONE DIEGO**  
**ELETTROTECNICO**  
CERTIFICATO ISO 9001:2000

Via Gennaro Sora n. 10 - 24020 Fiorano al Serio (BG)  
Tel. 035711020 - Fax 035738703 - Partita IVA 02138300161  
www.studioardizzone.it - info@studioardizzone.it



## Comune di Calcinato

PROVINCIA DI BRESCIA

PIAZZA ALDO MORO N. 1  
25011 CALCINATO (BS)

INTERVENTO:

PIANO REGOLATORE DELL'ILLUMINAZIONE COMUNALE

OGGETTO:

ALLEGATO "DF"  
DOCUMENTAZIONE FOTOGRAFICA  
QUADRI ELETTRICI

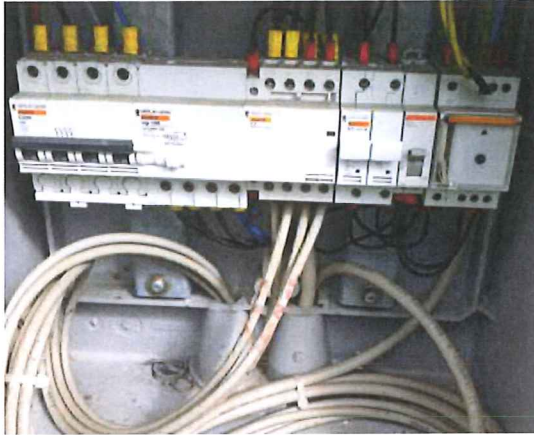


IL PROGETTISTA  
(ARDIZZONE PER. IND. DIEGO)



DOCUMENTAZIONE FOTOGRAFICA QUADRI ELETTRICI

QUADRO ELETTRICO:Q01 VIA  
VICINO STRADA PADANA



QUADRO ELETTRICO:Q02 ROTATORIA  
SS PADANA



QUADRO ELETTRICO:Q03 VIA  
BRESCIA



QUADRO ELETTRICO:Q04 VIA STATALE



<b>S T U D I O</b> <b>ARDIZZONE DIEGO</b> <b>ELETTROTECNICO</b> <small>CERTIFICATO ISO 9001:2000</small>		Rev. n.	Data:	Motivo:
	Nome file: 1927-qerl.doc	00	14/01/2013	EMISSIONE INIZIALE
	Commessa: 1927			
	Data 1° emissione:01/2013			
	Pagina 1 di 22			



QUADRO ELETTRICO:Q05 VIA  
STATALE CASCINA CAMPAGNA



QUADRO ELETTRICO:Q06 VIA  
ALERAMO



QUADRO ELETTRICO:Q07 VIA  
CAVICCHIONE SOPRA



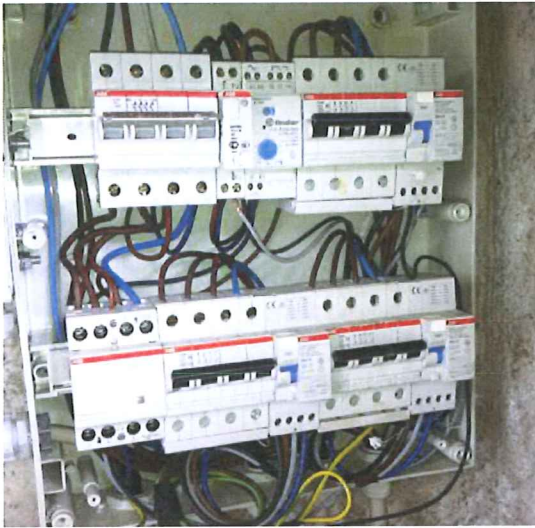
QUADRO ELETTRICO:Q08 VIA  
GAVARDINA NORD



<b>S T U D I O</b> <b>ARDIZZONE DIEGO</b> <b>ELETTROTECNICO</b> <small>CERTIFICATO ISO 9001:2000</small>		Rev. n.	Data:	Motivo:
	Nome file: 1927-qerl.doc	00	14/01/2013	EMISSIONE INIZIALE
	Commessa: 1927			
	Data 1° emissione:01/2013			
	Pagina 2 di 22			



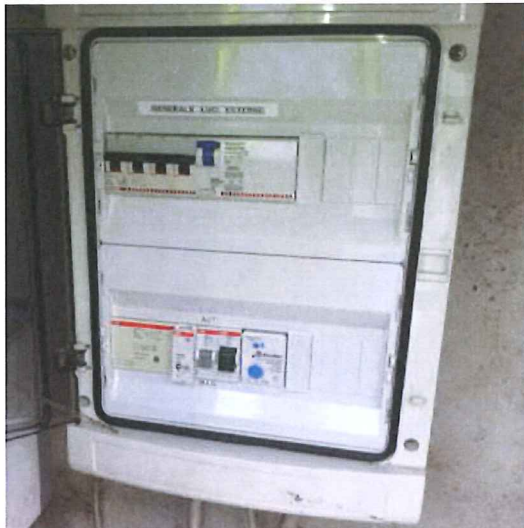
QUADRO ELETTRICO:Q09 VIA  
ALERAMO



QUADRO ELETTRICO:Q10VIA ALERAMO



QUADRO ELETTRICO:Q11 VIA  
BRESCIA



QUADRO ELETTRICO:Q12 VIA BRESCIA





QUADRO ELETTRICO:Q13 VIA  
BRESCIA



QUADRO ELETTRICO:Q14 VIA  
GAVARDINA DI SOTTO



QUADRO ELETTRICO:Q16 VIA  
CAVOUR



QUADRO ELETTRICO:Q17 VIA  
F.BIANCHI



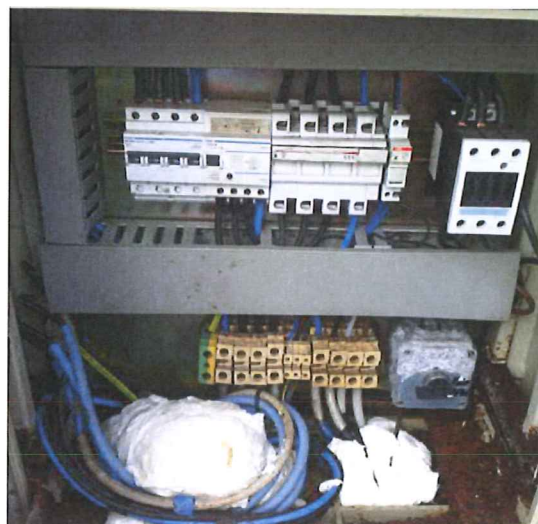
<b>S T U D I O</b> <b>ARDIZZONE DIEGO</b> <b>ELETTROTECNICO</b> CERTIFICATO ISO 9001:2000		Rev. n.	Data:	Motivo:
	Nome file: 1927-qerl.doc	00	14/01/2013	EMISSIONE INIZIALE
	Commessa: 1927			
	Data 1° emissione:01/2013			
	Pagina 4 di 22			



QUADRO ELETTRICO:Q18 VIA  
BIANCHI



QUADRO ELETTRICO:Q19 VIA BIXIO



QUADRO ELETTRICO:Q20 VIA  
MARCO AGOSTI



QUADRO ELETTRICO:Q21 VIA SAN  
MARTINO





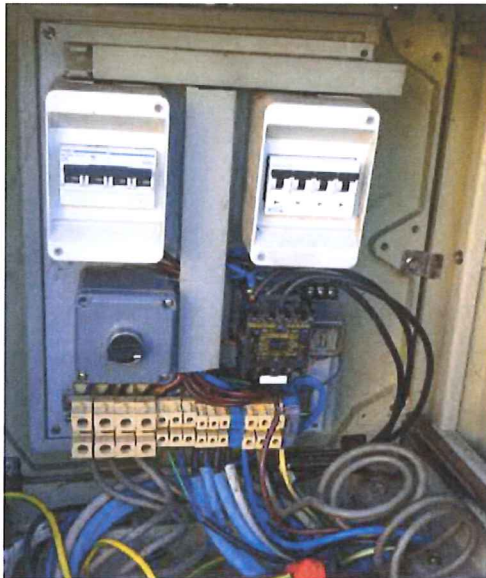
QUADRO ELETTRICO:Q23 VIA  
CROCE S.STEFANO



QUADRO ELETTRICO:Q24 VIA CAVOUR



QUADRO ELETTRICO:Q25 VIA  
SANTA MARIA



QUADRO ELETTRICO:Q26 VIA  
GUERZONI



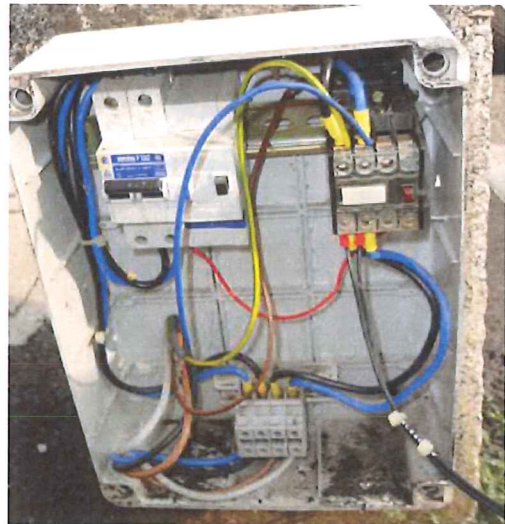
<b>S T U D I O</b> <b>ARDIZZONE DIEGO</b> <b>ELETTROTECNICO</b> CERTIFICATO ISO 9001:2000		Rev. n.	Data:	Motivo:
	Nome file: 1927-qerl.doc	00	14/01/2013	EMISSIONE INIZIALE
	Commessa: 1927			
	Data 1° emissione:01/2013			
	Pagina 6 di 22			



QUADRO ELETTRICO:Q27 VIA  
MORIAGA E BEGATTA



QUADRO ELETTRICO:Q28 VIA ARTURO  
MERCANTI



QUADRO ELETTRICO:Q29 VIA  
GALILEI



QUADRO ELETTRICO:Q30 VIA GALILEI







QUADRO ELETTRICO:Q31 VIA  
CIMITERO



QUADRO ELETTRICO:Q32 VIA PRIMO  
MAGGIO



QUADRO ELETTRICO:Q33 VIA  
MATTEOTTI



QUADRO ELETTRICO:Q34 VIA CAIROLI

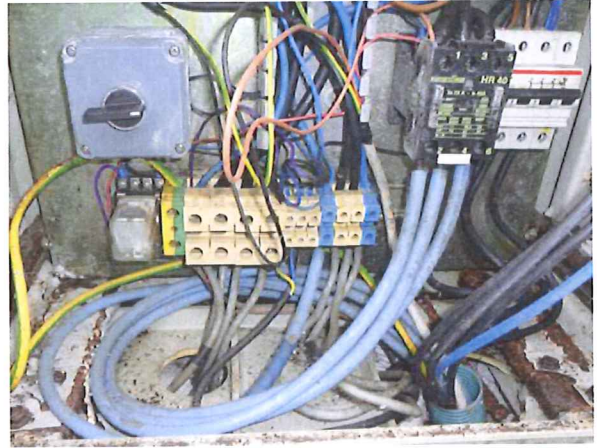




QUADRO ELETTRICO:Q35 VIA  
MATTEOTTI



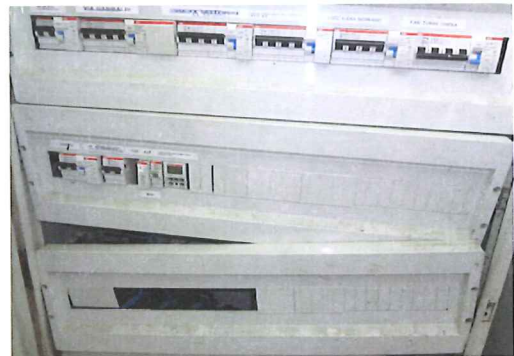
QUADRO ELETTRICO:Q36 VIA VANTINI



QUADRO ELETTRICO:Q37 VIA XX  
SETTEMBRE



QUADRO ELETTRICO:Q38 VIA  
GARIBALDI



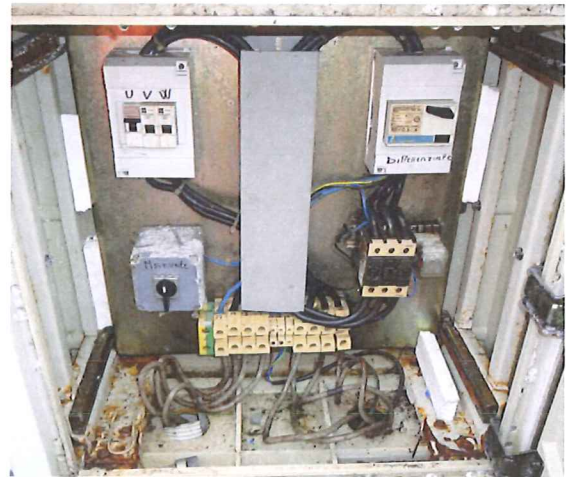
<b>S T U D I O</b> <b>ARDIZZONE DIEGO</b> <b>ELETTROTECNICO</b> CERTIFICATO ISO 9001:2000	Nome file: 1927-qerl.doc	Rev. n.	Data:	Motivo:
	Commissa: 1927	00	14/01/2013	EMISSIONE INIZIALE
	Data 1° emissione:01/2013			
	Pagina 9 di 22			



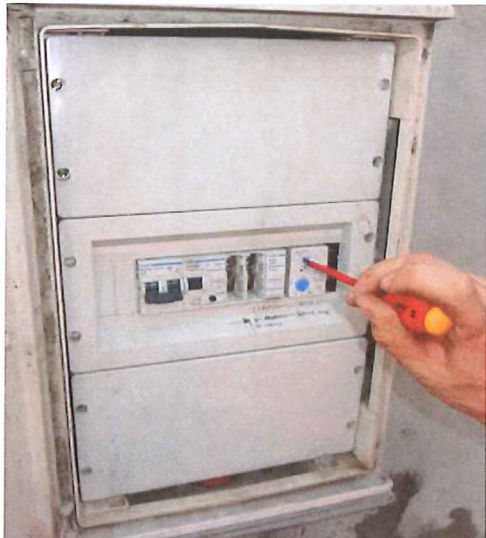
QUADRO ELETTRICO:Q39 VIA  
PALESTRO



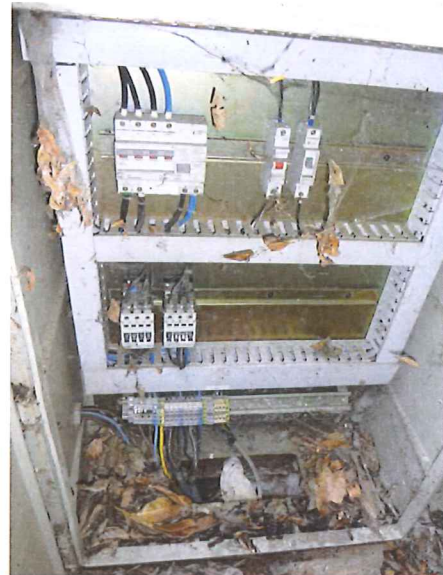
QUADRO ELETTRICO:Q40 VIA  
PALESTRO



QUADRO ELETTRICO:Q41 VIA SAN  
GERMANO



QUADRO ELETTRICO:Q42 VIA  
PETRARCA



<b>S T U D I O</b> <b>ARDIZZONE DIEGO</b> <b>ELETTROTECNICO</b> <small>CERTIFICATO ISO 9001:2000</small>		Rev. n.	Data:	Motivo:
	Nome file: 1927-qerl.doc	00	14/01/2013	EMISSIONE INIZIALE
	Commessa: 1927			
	Data 1° emissione:01/2013			
	Pagina 10 di 22			



QUADRO ELETTRICO:Q43 VIA DELLA  
FILANDA



QUADRO ELETTRICO:Q44 VIA DELLA  
FILANDA



QUADRO ELETTRICO:Q45 VIA DELLA



QUADRO ELETTRICO:Q46 VIA  
BARATELLO





QUADRO ELETTRICO:Q47 VIA  
VITTORIO ALFIERI



QUADRO ELETTRICO:Q48 VIA  
BARATELLO



QUADRO ELETTRICO:Q50 VIA  
BASSOTTI



QUADRO ELETTRICO:Q51 VIA  
BASSOTTI



<b>S T U D I O</b> <b>ARDIZZONE DIEGO</b> <b>ELETTROTECNICO</b> CERTIFICATO ISO 9001:2000	Nome file: 1927-gerl.doc	Rev. n.	Data:	Motivo:
	Commissa: 1927	00	14/01/2013	EMISSIONE INIZIALE
	Data 1° emissione:01/2013			
	Pagina 12 di 22			



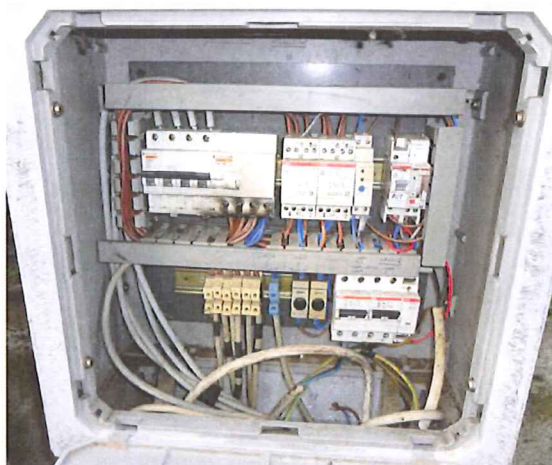
QUADRO ELETTRICO:Q53 VIA DUCA  
D'ABRUZZI



QUADRO ELETTRICO:Q54 VIA MARINI



QUADRO ELETTRICO:Q55 VIA DELLA  
QUARTA



QUADRO ELETTRICO:Q57 VIA CALRO  
ALBERTO



<b>S T U D I O</b> <b>ARDIZZONE DIEGO</b> <b>ELETTROTECNICO</b> CERTIFICATO ISO 9001:2000		Rev. n.	Data:	Motivo:
	Nome file: 1927-qerf.doc	00	14/01/2013	EMISSIONE INIZIALE
	Commessa: 1927			
	Data 1° emissione:01/2013			
	Pagina 13 di 22			



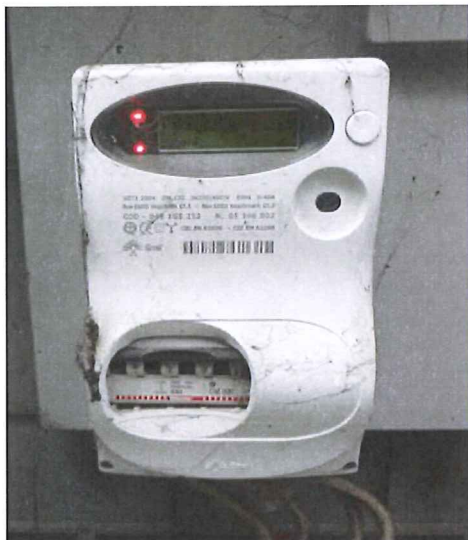
QUADRO ELETTRICO:Q59 VIA VERDI



QUADRO ELETTRICO:Q61 VIA  
ROVADINO



QUADRO ELETTRICO:Q62 VIA  
CAMPAGNOLA



QUADRO ELETTRICO:Q63 VIA SANTI  
FAUSTINO E GIOVITA





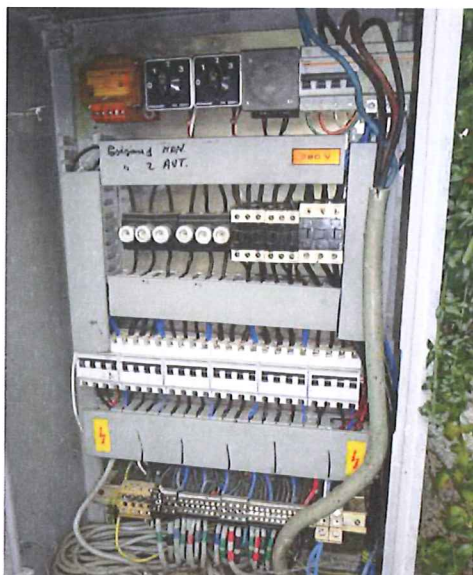
QUADRO ELETTRICO:Q64 VIA  
PATRIOTI



QUADRO ELETTRICO:Q65 VIA  
RESISTENZA



QUADRO ELETTRICO:Q66 VIA DEL  
COLLE



QUADRO ELETTRICO:Q67 VIA STATALE



<b>S T U D I O</b> <b>ARDIZZONE DIEGO</b> <b>ELETTROTECNICO</b> CERTIFICATO ISO 9001:2000	Nome file: 1927-qerl.doc	Rev. n.	Data:	Motivo:
	Commissa: 1927	00	14/01/2013	EMISSIONE INIZIALE
	Data 1° emissione:01/2013			
	Pagina 15 di 22			





QUADRO ELETTRICO:Q69 VIA  
SCHIANNINI



QUADRO ELETTRICO:Q70 VIA MONDINI



QUADRO ELETTRICO:Q71 VIA  
BERLINGUER



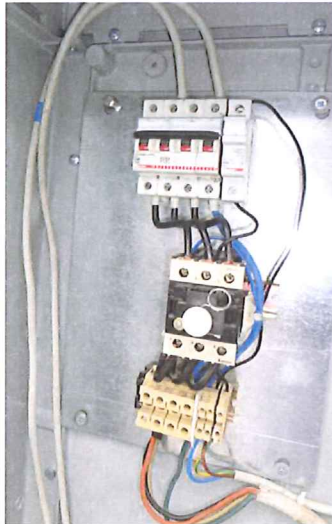
QUADRO ELETTRICO:Q72 VIA  
BERLINGUER



<b>S T U D I O</b> <b>ARDIZZONE DIEGO</b> <b>ELETTROTECNICO</b> CERTIFICATO ISO 9001:2000		Rev. n.	Data:	Motivo:
	Nome file: 1927-qerl.doc	00	14/01/2013	EMISSIONE INIZIALE
	Commissa: 1927			
	Data 1° emissione:01/2013			
	Pagina 16 di 22			



QUADRO ELETTRICO:Q73 VIA  
STAZIONE



QUADRO ELETTRICO:Q74 VIA MORELLI



QUADRO ELETTRICO:Q76 STRADA  
SS PADANA



QUADRO ELETTRICO:Q77 ROTATORIA  
SS PADANA





QUADRO ELETTRICO:78 STRADA  
COMUNALE DEL ROVADINO



QUADRO ELETTRICO:Q79 STRADA  
COMUNALE DEL ROVADINO



QUADRO ELETTRICO:Q81  
VIA MATTEOTTI



QUADRO ELETTRICO:Q82 STRADA  
CHIESA S.ANNA





QUADRO ELETTRICO:Q83 VIA  
SANT'ANNA



QUADRO ELETTRICO:Q90 NUOVA  
LOTTIZZAZIONE VIA GALILEI

Nuovo quadro elettrico

QUADRO ELETTRICO:Q91  
PARCHEGGIO VIA CROCE SANTO  
STEFANO

Impianto alimentato dal quadro elettrico  
Q23 .

Punti luce non presenti nel progetto  
preliminare

QUADRO ELETTRICO:Q92  
PARCHEGGIO VIA STATALE

Impianto alimentato dal quadro elettrico  
Q63 .

Punti luce non presenti nel progetto  
preliminare



<p>QUADRO ELETTRICO:Q93 VIA CAMPAGNOLA</p> <p>Impianto privato</p>	<p>QUADRO ELETTRICO:Q94 STRADA COMUNALE DEL ROVADINO</p> <p>Presente un punto luce,non si sa da quale quadro elettrico sia alimentato.</p>
<p>QUADRO ELETTRICO:Q95 PARCHEGGIO VIA BARATEL</p> <p>Impianto alimentato dal quadro elettrico Q046 .</p> <p>Punti luce non presenti nel progetto preliminare</p>	<p>QUADRO ELETTRICO:Q96 VIA CARLO ALBERTO</p> <p>Nuovo quadro elettrico</p>

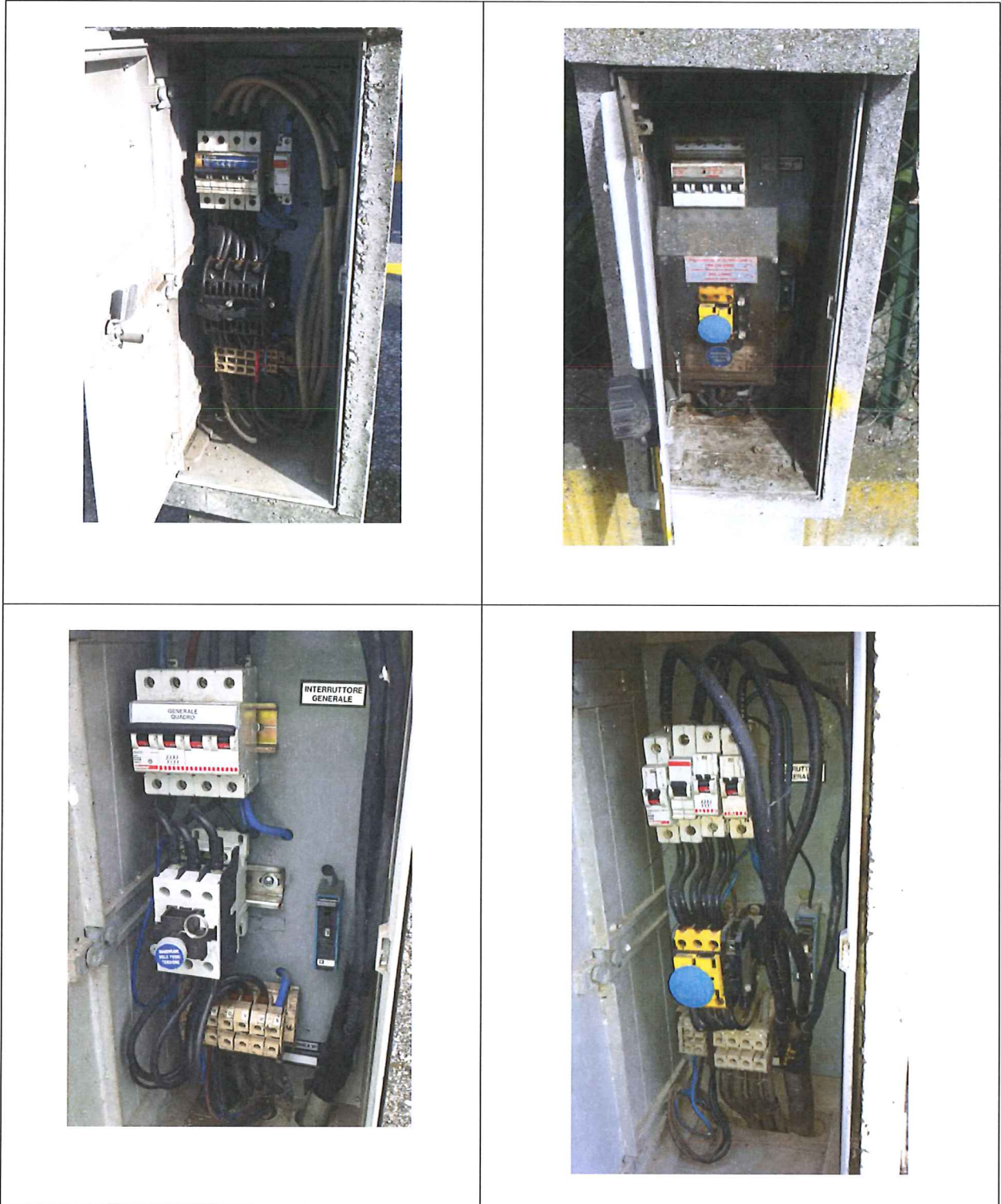


<p>QUADRO ELETTRICO:Q97 VIA PAOLO SORATINI</p> <p>Nuovo quadro elettrico</p>	<p>QUADRO ELETTRICO:Q98 PARCHEGGIO VIA BRESCIA</p> <p>Nuovo quadro elettrico</p>
<p>QUADRO ELETTRICO:Q99 NUOVA LOTIZZAZIONE VIA CAVOUR</p> <p>Nuovo quadro elettrico</p>	

 CERTIFICATO ISO 9001:2000		Rev. n.	Data:	Motivo:
	Nome file: 1927-qerl.doc	00	14/01/2013	EMISSIONE INIZIALE
	Commessa: 1927			
	Data 1° emissione:01/2013			
	Pagina 21 di 22			



**DAL Q100 AL Q140 SONO QUADRI ELETTRICI ENEL SOLE CHE VERRANNO SMANTELLATI  
NELL'ADEGUAMENTO DELL'IMPIANTO**



<b>S T U D I O</b> <b>ARDIZZONE DIEGO</b> <b>ELETTROTECNICO</b> CERTIFICATO ISO 9001:2000	Nome file: 1927-qerl.doc	Rev. n.	Data:	Motivo:
	Commissa: 1927	00	14/01/2013	EMISSIONE INIZIALE
	Data 1° emissione: 01/2013			
	Pagina 22 di 22			